

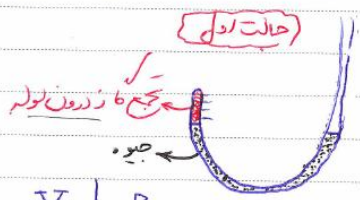
رشته فیزیک باید روزانه یاد گرفته شود.

درت رهای باینس = ایده آل

که به حتم برای گاز ایده آل:



(I) تا نون **مجموع**: در دمای ثابت، حجم با متعکس است $V \propto 1/P$

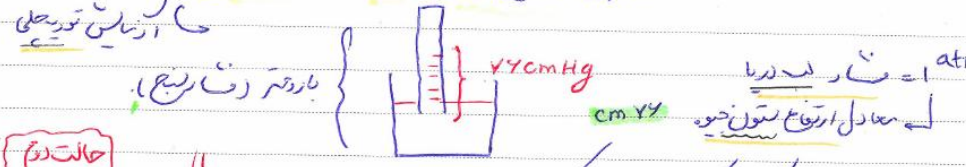


V	P
V_1	P_1
V_2	P_2

که بولد در متن: **فاز** مورد نظر را در جدول مولکول ها درون آن قرار می گیریم در لوله شیشه ای جیوه، دقت تا در دو سر یک اندازه جیوه باشد حجم گاز و فشار در دمای ثابت قابل اندازه گیری که خروج ریزه است - اندازه گیری

اندازه گیری فشار ← ۲ پیستون دو طرف ریتها رستی در زود ↑ پیستون طرف آن ریت ← پایین تر جیوه ها ← پیستون از حسن جیوه

پید ریت ← مولکول های گاز ← بیادان ریت دوم ← هوا بیرون که دریند اولی طرح های بدن ← نیر وید اندازه ← فشارها با هم برابر که برای اندازه گیری فشار atm ← فشار نسبی



حالت دوم

که حالا برای همین گاز درید **time** دینو می بود

آقای بولید $P_1 V_1 = k = cte$
 $P_2 V_2 = k = cte$
 به شرط ثابت دما: **فشار و حجم**
 به اندازه این **اصناف** ریت به حالت متغیر بالتر (۳)